

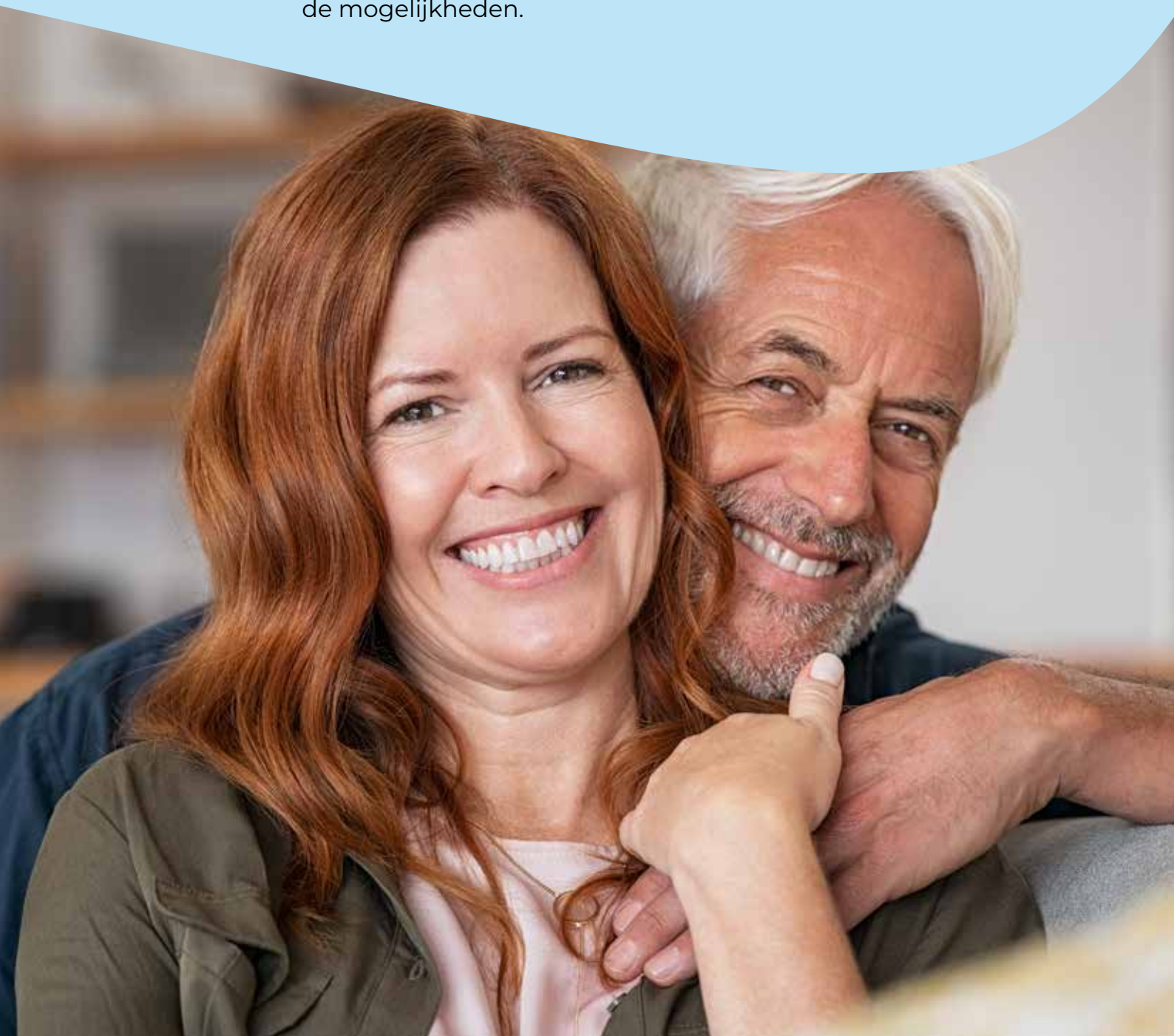


pensioenfonds
medewerkers
apotheken

Wanneer met pensioen? U kiest zelf!

Kies het pensioen dat bij u past

U kunt **verschillende keuzes** maken als u uw pensioen aanvraagt. Zo kiest u zelf wanneer u uw pensioen laat ingaan. Dat kan al vanaf uw 55^e. Neem de tijd om u te oriënteren op de mogelijkheden.



Wat kiest u?

KEUZE 1



Het moment waarop u uw pensioen in wilt laten gaan

U kiest zelf wanneer uw PMA-pensioen ingaat. Dat kan vanaf uw 55e tot uiterlijk uw 67e. Hoe eerder u het pensioen laat ingaan, hoe lager uw maandelijkse uitkering wordt. U bouwt namelijk korter pensioen op en PMA betaalt uw pensioen langer uit.

Gaat u meer dan tien jaar voor u AOW ontvangt met pensioen? Dan moet u van de Belastingdienst ook echt stoppen met werken. In alle andere gevallen mag u pensioen ontvangen én werken.

KEUZE 2



Tijdelijk extra pensioen tot u AOW krijgt

Als u met pensioen gaat vóór u AOW ontvangt, moet u de periode waarin u nog geen AOW krijgt overbruggen. Dat kan bij PMA. U neemt dan tijdelijk extra pensioen op. De hoogte daarvan kiest u binnen bepaalde grenzen zelf. Het wordt betaald uit uw normale pensioen, dat daardoor (iets) lager wordt. Het tijdelijk pensioen loopt door tot het eind van de maand waarin u voor het eerst AOW ontvangt.

Let op: wilt u uw pensioen meer dan vijf jaar voor u AOW krijgt laten ingaan? Dan kan uw AOW-leeftijd nog opschuiven. Het tijdelijk pensioen loopt door tot de AOW-leeftijd die geldt op het moment dat u uw pensioen aanvraagt.

KEUZE 3



Deeltijdpensioen

U kunt deels werken en voor een ander deel al met pensioen gaan. U kiest zelf het bedrag dat u jaarlijks aan deeltijdpensioen uitgekeerd wilt krijgen. Het minimum is ongeveer € 600 per jaar en het maximum is 80% van uw volledige pensioen.

Deeltijdpensioen opnemen betekent dat u een deel van uw pensioen eerder laat ingaan. Het heeft dus gevolgen voor de hoogte van de rest van uw pensioen. Hoe meer pensioen u laat uitkeren als deeltijdpensioen, hoe lager uw volledige pensioen wordt.

U kunt het deeltijdpercentage niet veranderen als u het eenmaal gekozen heeft. U kunt wel op ieder gewenst moment stoppen met deeltijdpensioen en overgaan op uw volledige pensioen. Uw volledige pensioen gaat uiterlijk op uw 67e in.

Laat u uw deeltijdpensioen meer dan tien jaar vóór u AOW ontvangt ingaan? Dan moet u voor het percentage dat u deeltijdpensioen ontvangt ook echt stoppen met werken. In alle andere gevallen hoeft u daar geen rekening mee te houden.

Let op: als u met deeltijdpensioen gaat, kunt u nog geen gebruik maken van de andere keuzemogelijkheden. Dat kan pas als u uw pensioen volledig laat ingaan.

Zelf rekenen met de PMA-pensioenplanner

Wilt u weten wat de keuzes voor u betekenen? Ga naar www.pma-pensioenen.nl en log in op MijnPMA. Met de pensioenplanner krijgt u alles eenvoudig in beeld.

Maak gebruik van ons spreekuur

Onze pensioenspecialisten houden spreekuur op verschillende locaties in het land. U kunt ook een afspraak maken voor een telefonisch spreekuur of langskomen in Den Haag.

KEUZE 4



Eerst meer, daarna minder pensioen

U kunt ervoor kiezen om de eerste tien jaar meer pensioen te krijgen en daarna minder.

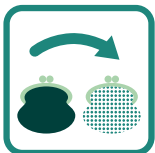
U kunt kiezen uit twee varianten:

- de eerste tien jaar 114% van uw pensioen en daarna levenslang 85,5%;
- de eerste tien jaar 106,5% van uw pensioen en daarna levenslang 93,2%.

De percentages die u hier ziet, gelden als u uw pensioen op 67 jaar laat ingaan. Als u eerder met pensioen gaat, vallen de percentages wat hoger uit. Op de PMA-pensioenplanner ziet u snel hoe uw keuze uitpakt.

Deze keuze speelt in op de behoefte van veel mensen om de eerste jaren na hun pensionering wat meer financiële armslag te hebben. Op hogere leeftijd neemt die behoefte vaak wat af.

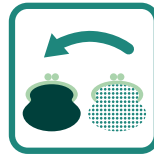
KEUZE 5



Uw pensioen inruilen voor extra partnerpensioen

Standaard is het partnerpensioen dat u bij PMA opbouwt 70% van uw eigen pensioen. Maar soms is er minder of zelfs geen partnerpensioen. In dat geval kunt u een deel van uw eigen pensioen inruilen voor extra partnerpensioen. Maximaal mag het partnerpensioen 70% van uw eigen pensioen zijn.

KEUZE 6



Partnerpensioen inruilen voor meer pensioen voor uzelf

U kunt het partnerpensioen (de uitkering die uw partner van PMA krijgt als u overlijdt) inruilen voor een hoger pensioen voor uzelf. Wij doen dit automatisch als u geen partner heeft op het moment dat u uw pensioen laat ingaan.

Deze keuze kan interessant zijn als uw partner zelf een goed inkomen of pensioen heeft.

Uw partner moet akkoord gaan met deze keuze. Kiest u hiervoor, dan hebben wij een gelegaliseerde handtekening van uw partner nodig. U kunt hiervoor terecht bij uw gemeente. Uw partner plaatst de handtekening dan in het bijzijn van een ambtenaar. De gemeente vraagt hiervoor een kleine vergoeding.

Iedere euro partnerpensioen levert ongeveer 15 cent extra pensioen op voor uzelf. Hoe eerder u uw pensioen laat ingaan, hoe lager het bedrag dat u aan extra pensioen krijgt door het inruilen van partnerpensioen.

Als u gescheiden bent, kunt u het partnerpensioen waarop uw ex-partner recht heeft niet inruilen voor meer pensioen voor uzelf.

Uw keuzes doorgeven

Weet u wanneer u met pensioen wilt? Geef de gewenste datum ongeveer 3 maanden van tevoren door aan PMA. U ontvangt daarna een aanvraagformulier en een berekening van verschillende keuzes. Geef uw keuzes op het formulier aan en stuur het formulier uiterlijk 1 maand voor u uw pensioen in wilt laten gaan naar PMA.

Let op: houdt u er rekening mee dat een eventuele uitkering of toeslag van de overheid lager kan worden door de keuzes die u maakt.

Voorbehoud

Deze brochure bevat een beknopte weergave van wat in het pensioenreglement is opgenomen over de keuzemogelijkheden. Het pensioenreglement is uiteindelijk leidend. U vindt het reglement op www.pma-pensioenen.nl.

Pensioenfonds Medewerkers Apotheken

Postbus 97851

2509 GH Den Haag

info@pma-pensioenen.nl

www.pma-pensioenen.nl

Wilt u contact met één van onze pensioenspecialisten?

► Bel 070 311 01 55 tussen 8.30 en 16.30 uur of mail naar info@pma-pensioenen.nl