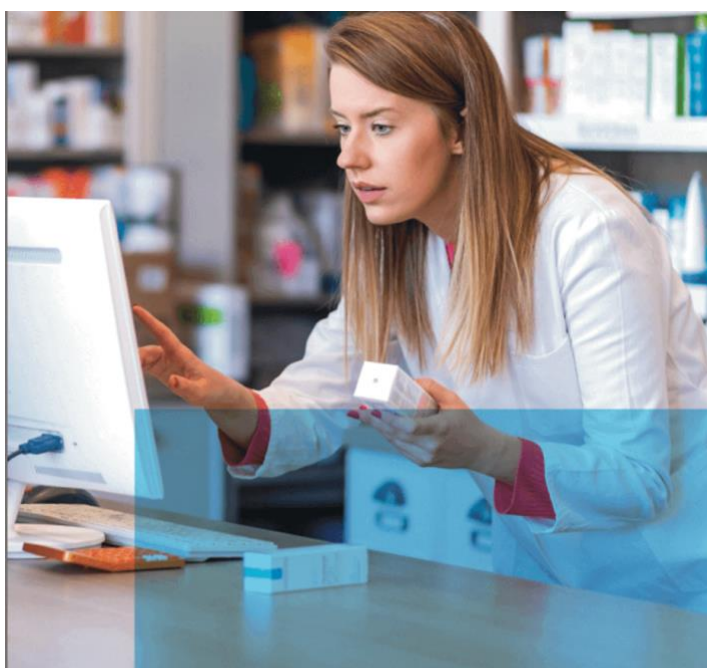


# e-Nieuwsbrief PMA

juli 2023

Liever naar een ander e-mailadres?  
Wijzig zelf uw e-mailadres via [MijnPMA](#)

[Webversie](#) | [Afmelden](#)



PMA ■ JAARVERSLAG ■ 2022

## PMA jaarverslag 2022 verschenen

Het jaarverslag van PMA is verschenen. In het jaarverslag legt PMA verantwoording af over het gevoerde beleid en de kosten. Ook geven we inzicht in de beleggingsresultaten over

2022. U kunt het jaarverslag downloaden via de 'Lees meer' button.

[LEES MEER](#)

## Apotheek & Pensioen



### Lezen!

Onlangs trof u de Apotheek & Pensioen in uw brievenbus. In dit nummer gaan we in op het beleggingsbeleid van PMA. En Janneke Kramer blikt terug op vijftig jaar werken in de apotheek. U kunt deze editie ook lezen via de 'Lees meer' button.

[LEES MEER](#)



## Waar kan ik achterhalen of ik nog ergens een pensioen heb?

Als u inlogt op [Mijnpensioenoverzicht.nl](https://mijnpensioenoverzicht.nl) ziet u bij welke pensioenuitvoerder u hoeveel pensioen hebt opgebouwd.

Wanneer u twijfelt of u in het verleden via een werkgever pensioen hebt opgebouwd, kunt u contact opnemen met de servicedesk van [Mijnpensioenoverzicht.nl](https://mijnpensioenoverzicht.nl). Dit is kosteloos.

Wilt u de servicedesk van [Mijnpensioenoverzicht.nl](https://mijnpensioenoverzicht.nl) bellen? Bereid dan het volgende voor:

- Zet alle werkgevers waar u heeft gewerkt op een rij. Met daarbij in welk jaar u daar gestart bent, wanneer u stopte en hoe oud u toen was.
- Het kan zijn dat u in het verleden wel voor een werkgever heeft gewerkt, maar geen pensioen heeft opgebouwd.
- Het kan ook zijn dat u eerder waardeoverdracht heeft laten plaatsvinden waardoor u een bepaalde pensioenuitvoerder niet ziet.

De servicedesk van [Mijnpensioenoverzicht.nl](https://mijnpensioenoverzicht.nl) is bereikbaar op werkdagen van 8.00 tot 18.00 uur via [020-7512870](tel:020-7512870).

Bij vragen over uw pensioen bij PMA staan wij natuurlijk voor u klaar!